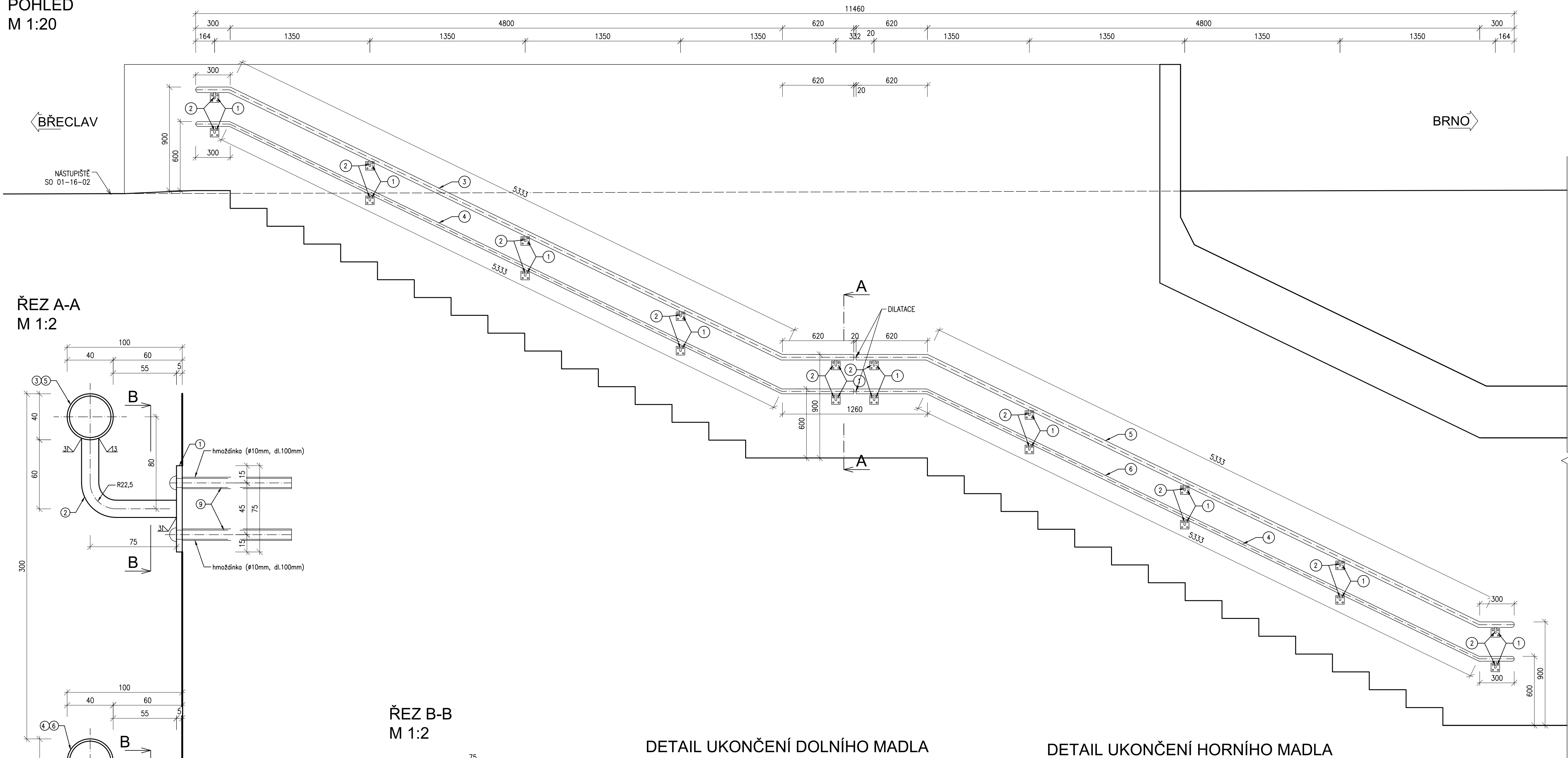
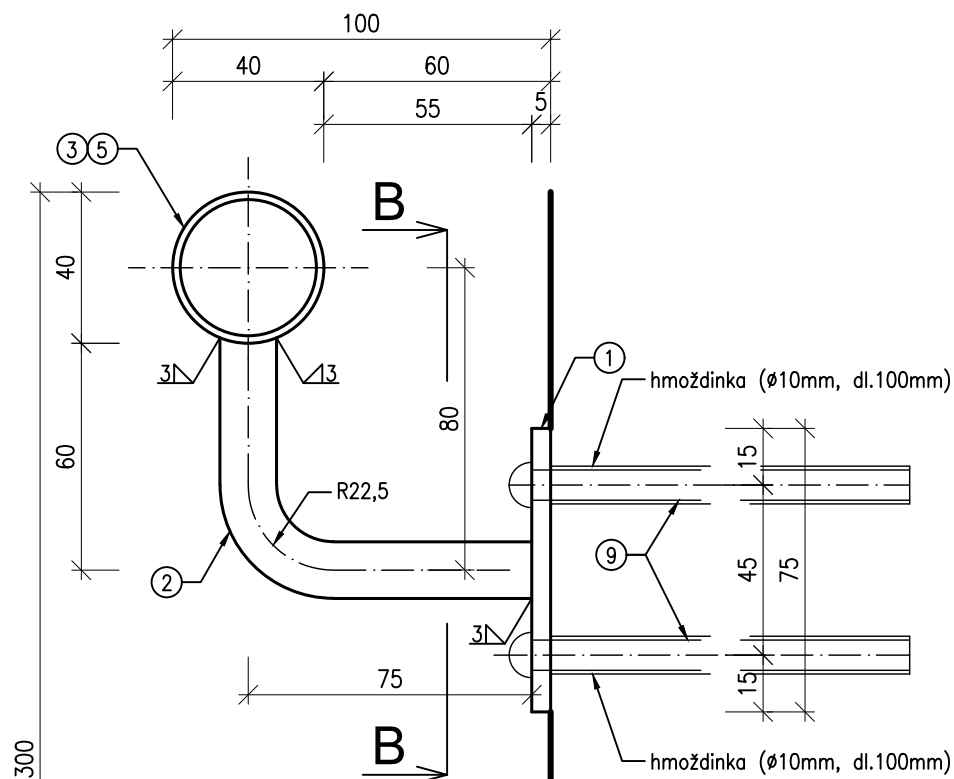


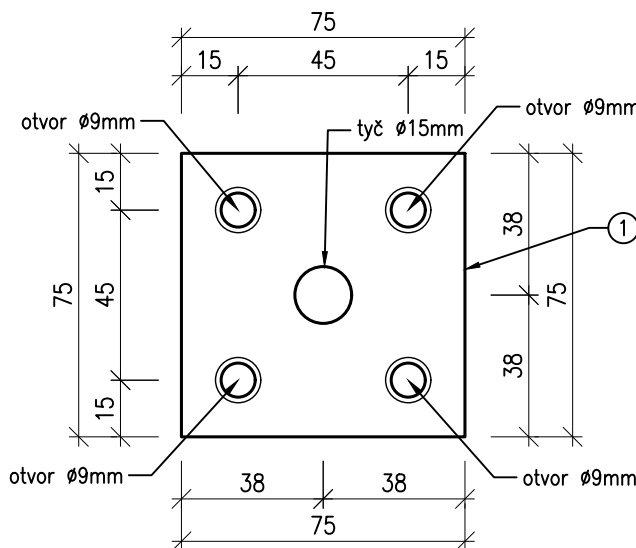
POHLED  
M 1:20



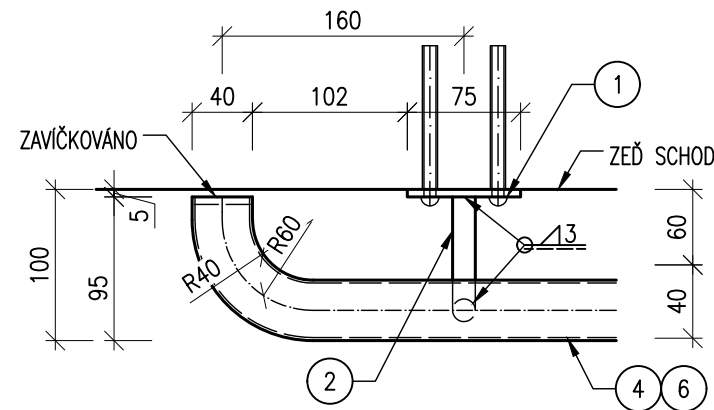
ŘEZ A-A  
M 1:2



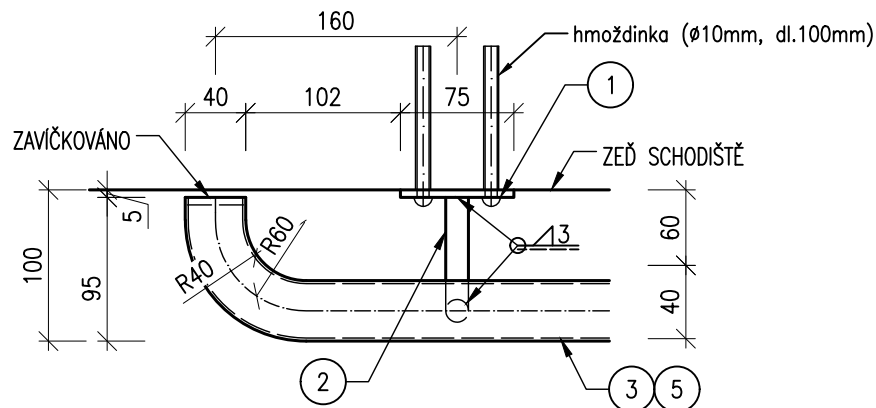
ŘEZ B-B  
M 1:2



DETAIL UKONČENÍ DOLNÍHO MADLA  
M 1:5



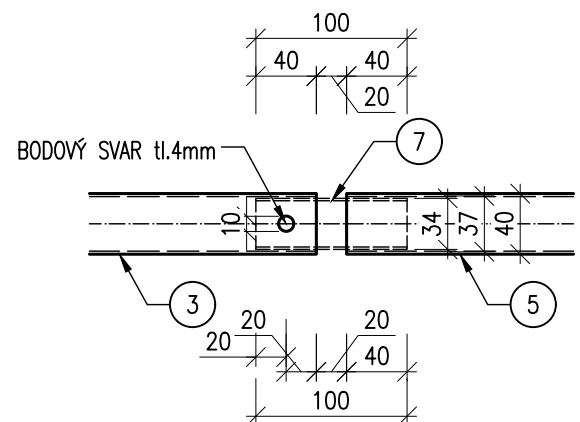
DETAIL UKONČENÍ HORNÍHO MADLA  
M 1:5



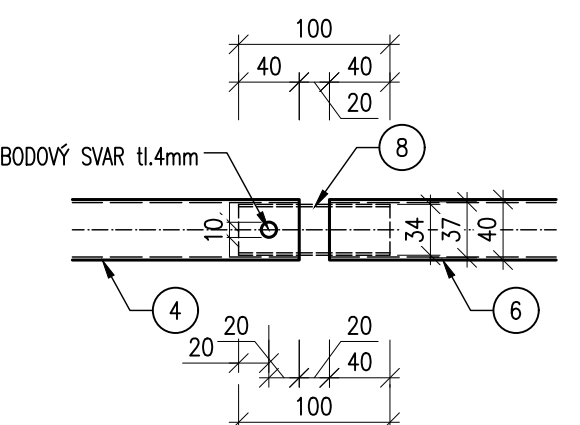
- POZNÁMKY:**
- VÝKRES SLOUŽÍ JAKO PODKLAD PRO VÝROBNÍ DOKUMENTACI
  - DÉLKA PRVKŮ JE VZTAŽENA K JEJICH STŘEDNICI
  - DUTÉ PROSTORY KONSTRUKCÍ URČENÝCH PRO ŽÁROVÉ ZINKOVÁNÍ PONOREM MUSÍ MÍT DOSTATEČNÉ ODVĚTRACÍ A VÝTOKOVÉ OTVORY. JEJICH VELIKOST, POČET A UMÍSTĚNÍ JE NUTNÉ KONZULTOVAT S ODBORNÝMI ZAMĚSTNANCÍ ZINKOVNY. ŽÁROVÉ ZINKOVÁNÍ PONOREM UZAVŘENÝCH DUTÝCH TĚLES JE NEPŘÍPUSTNÉ S OHLEDEM NA NEBEZPEČÍ EXPLOZE. (VIZ SŽDC S 5/4)
  - KOTEVNÍ ŠROUBY MUSÍ BÝT PŘEVEDENY S PROTIKOROZNÍ ÚPRAVOU ZINKOVÁNÍM PONOREM NEBO Z NEREZOVÉ OCELI
  - BAREVNÝ ODSTÍN BUDE DLE STUPNICE RAL 5017 DOPRAVNÍ MODRÁ

Položka číslo	Prvek	Materiál	Počet ks	Délka [m]		Hmotnost [kg]		Natíraný obvod [m]	Plocha nátěru [m2]
				jednotlivě	celkem	1bm	celkem		
1	ocelová patní deska 75/5/5	ocel S235 JR dle ČSN EN 10025-2	40	-	-	0,22	8,84	0,01	0,40
2	tyč ø15	ocel S235 JR dle ČSN EN 10025-2	40	0,125	5,000	1,39	6,95	0,05	0,25
3	trubka ø40	11353.1 dle ČSN 42 0250	2	6,300	12,600	2,55	32,13	0,32	4,03
4	trubka ø40	11353.1 dle ČSN 42 0250	2	6,300	12,600	2,55	32,13	0,27	3,40
5	trubka ø40	11353.1 dle ČSN 42 0250	2	6,300	12,600	2,55	32,13	0,32	4,03
6	trubka ø40	11353.1 dle ČSN 42 0250	2	6,300	12,600	2,55	32,13	0,27	3,40
7	trubka ø34	11353.1 dle ČSN 42 0250	2	0,100	0,200	2,67	0,53	0,22	0,04
8	trubka ø34	11353.1 dle ČSN 42 0250	2	0,100	0,200	2,67	0,53	0,20	0,04
9	ocelové vrutky ø8mm, dl. 100mm	-	160	-	-	-	-	-	-
Součet							145,38	-	15,60
Sváry a drobný materiál 5%							7,27	-	0,78
Hmotnost konstrukční oceli pro madla							152,65	-	16,38

DETAIL DILATACE HORNÍHO MADLA  
M 1:5



DETAIL DILATACE DOLNÍHO MADLA  
M 1:5



			ČÍSLO SOUPRAVY:
REVIZE Č.	DATUM	ZMĚNA	

			<b>SUDOP BRNO, spol. s r.o.</b> Kounicova 26 611 36 Brno	
OBJEDNAVATEL:	Správa železnic, státní organizace, Dílčedělná 1003/7, 110 00 Praha 1		tel. : +420 972 625 804 E-mail: sudop@sudop-brno.cz	
PROFESNÍ SKUPINA:	12 Mosty	VEDOUcí PROF. SKUPINY Ing. Karel Pukl	ŘEDITEL Ing. Kamil Chmela	
ODPOVĚDNÝ PROJ. ZAKÁZKY Ing. Radoslav Molák	ODPOVĚDNÝ PROJ. PS, SO Ing. Pavel Lhotský	NAVRHL, VYPRACOVAL Ing. Jan Dvořák	KONTROLOVAL Ing. Radomír Hanák	
KRAJ: Jihomoravský		POVĚŘENÝ OÚ: Židlochovice		STUPEŇ: DSPS
ZAK. ČÍSLO 20058-01-0820		ARCH. ČÍSLO 2020340003	POČET FORMÁTŮ 10 A4	
Modernizace a elektrizace trati Hrušovany u Brna - Židlochovice SO 01-19-02 žst. Hrušovany u Brna, most v km 125,879		DATUM: 10/2020		ČÁST DOKUM. E.1.4.2
Výkres madla schodiště		PŘÍLOHA 2.5.1		